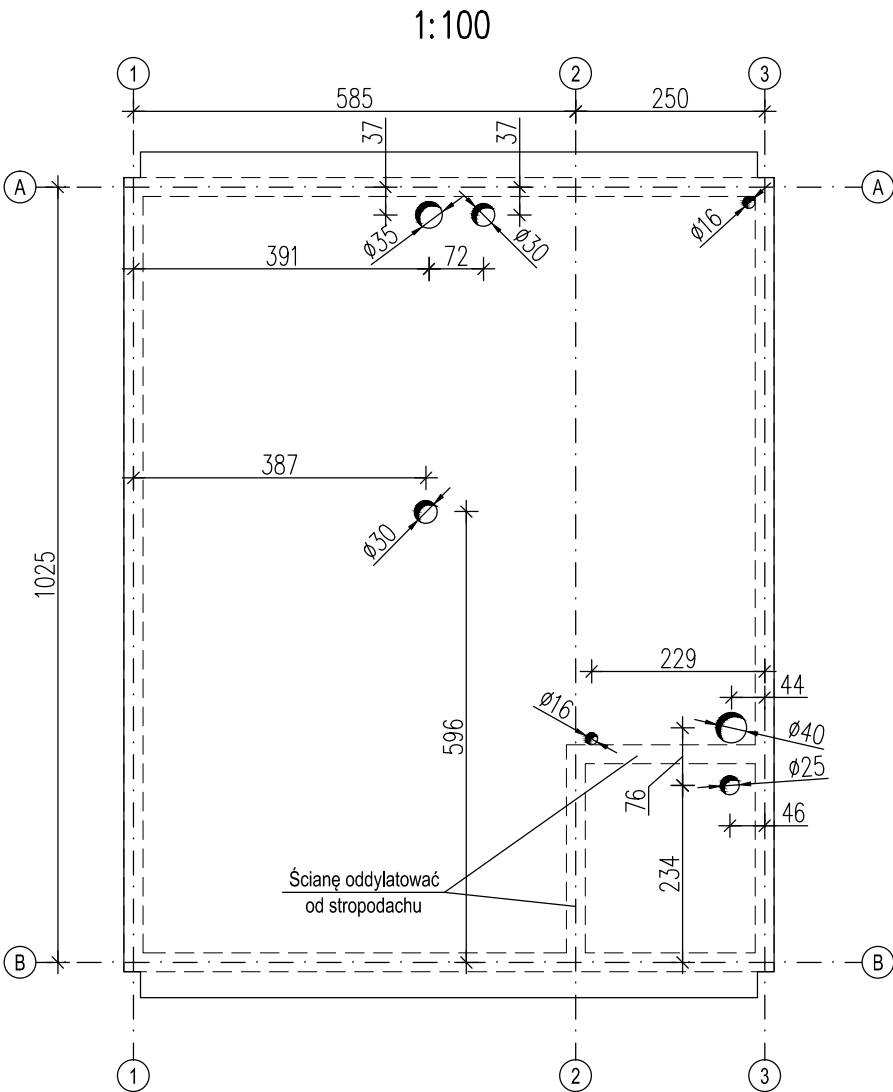
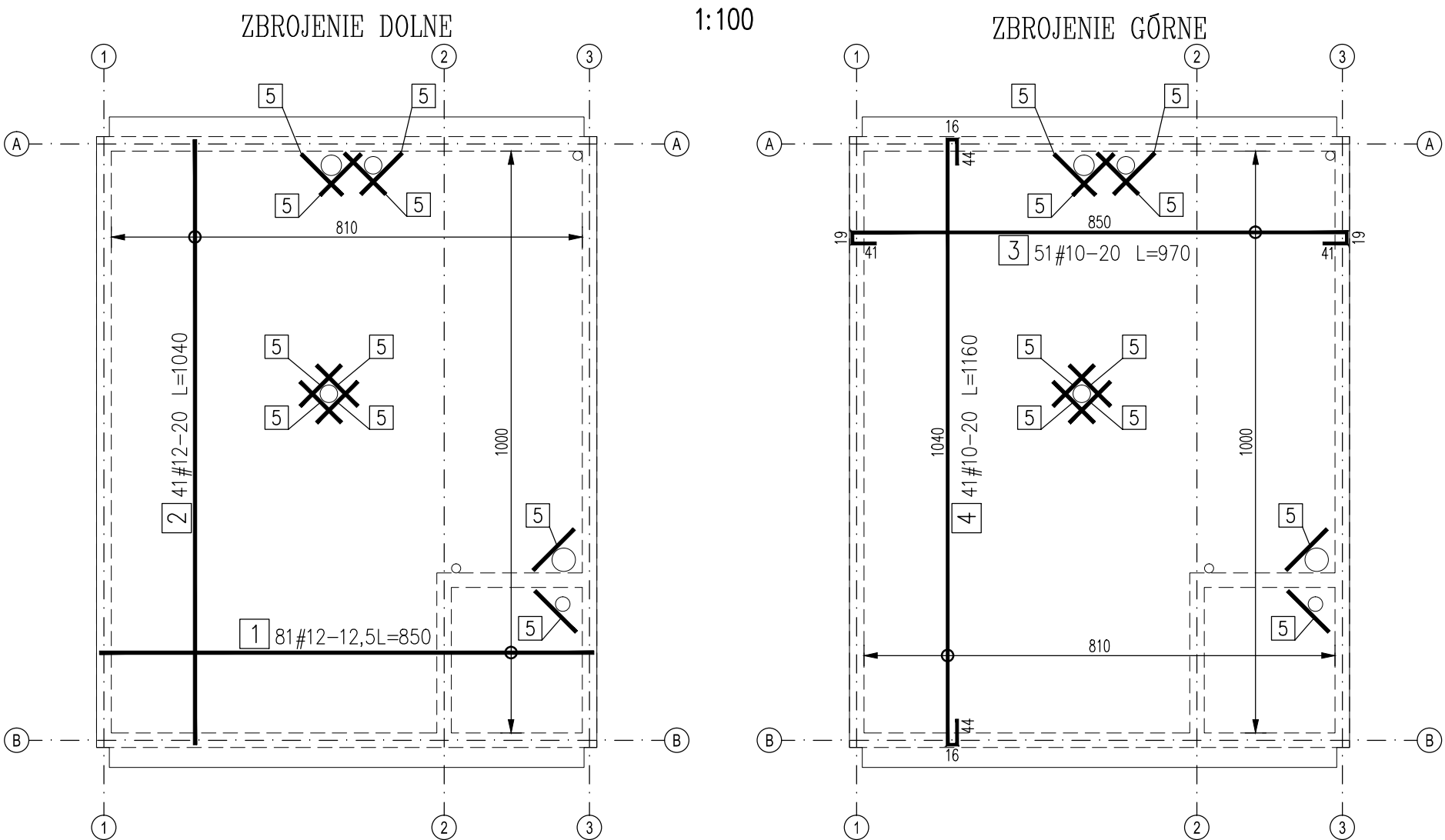


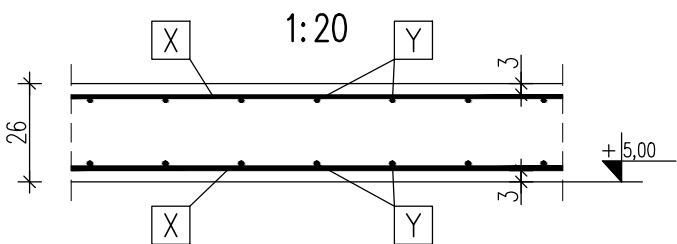
Stropodach części wyższej- szalunek



Stropodach części wyższej - zbrojenie



Zbrojenie stropu




ZESTAWIENIE STALI ZBROJENIOWEJ					
Stropodach części wyższej					
Temat: Budynek techniczny				A-IIIIN	A-IIIIN
NR	A-IIIIN	Długość	Ilość	10	12
	#	m	sztuk	0,617	0,888
1	12	8,50	81		688,50
2	12	10,40	41		426,40
3	10	9,70	51	494,70	
4	10	11,60	41	475,60	
5	12	1,00	20		20,00
Długość [m]				970,30	1134,90
Ciężar wg średnic [kg]				598,68	1007,79
Ciężar razem [kg]				1606,5	

BETON: C25/30
STAŁ: A-IIIIN (RB-500W)
OTULINA: 3,0cm

- UWAGI:**
1. Przed przystąpieniem do prac lokalizację i wielkość otworów w stropie sprawdzić z projektami branżowymi.
 2. W miejscu otworów zbrojenie stropu wyciąć.
 3. Otulinę podano do krawędzi zbrojenia głównego.
 4. Wymiary prętów podano w osiach.
 5. Wymiary podano w cm.

STROPODACH CZĘŚCI WYŻSZEJ
SZALUNEK I ZBROJENIE 1:100

 Przedsiębiorstwo Inżynierii Sanitarnej "MEKOR" 62-200 Gniezno, ul. Chudoby 16			Inwestor: Gmina Osieczna 64-113 Osieczna, ul. Powstańców Wlkp. 6		
<i>Funkcja</i>	<i>Imię i Nazwisko</i>	<i>Nr uprawnień</i>	<i>Data</i>	<i>Podpis</i>	<i>Faza:</i> <i>P.B-W</i>
<i>Projektował</i>	<i>mgr inż. Tomasz Skórcz</i>	<i>KI-II-7342-90/98</i>	<i>01.2016</i>		<i>Branża:</i> <i>Konstrukcja</i>
<i>Kreślił</i>	<i>mgr inż. T. Pawlukiewicz</i>		<i>01.2016</i>		
<i>Sprawdził</i>	<i>mgr inż. Damian Wiluś</i>	<i>KUP/0036/PWOK/06</i>	<i>01.2016</i>		<i>Nr arch.:</i> <i>153/PR/15</i>
<i>Obiekt:</i> <i>Przebudowa i rozbudowa i oczyszczalni ścieków</i> <i>w Osiecznej. Działki nr 195/9; 195/10; 195/11;</i> <i>195/1; 89; obręb Wojnowice</i>		<i>Nazwa rysunku:</i> <i>Budynek techniczny</i> <i>Stropodach części wyższej. Szalunek i zbrojenie</i>			<i>Skala:</i> <i>1:100</i>
		<small>PRAWA AUTORSKIE ZASTRZEŻONE - Ustawa z dnia 04.02.1994r. (Dz.U. 1994 Nr 24 poz 83) Powielanie we wszelkiej postaci bez pisemn ej zgody Autora zabronione.</small>			<i>Nr rys.:</i> <i>K-03_13</i> <i>Nr str.:</i> <i>66</i>